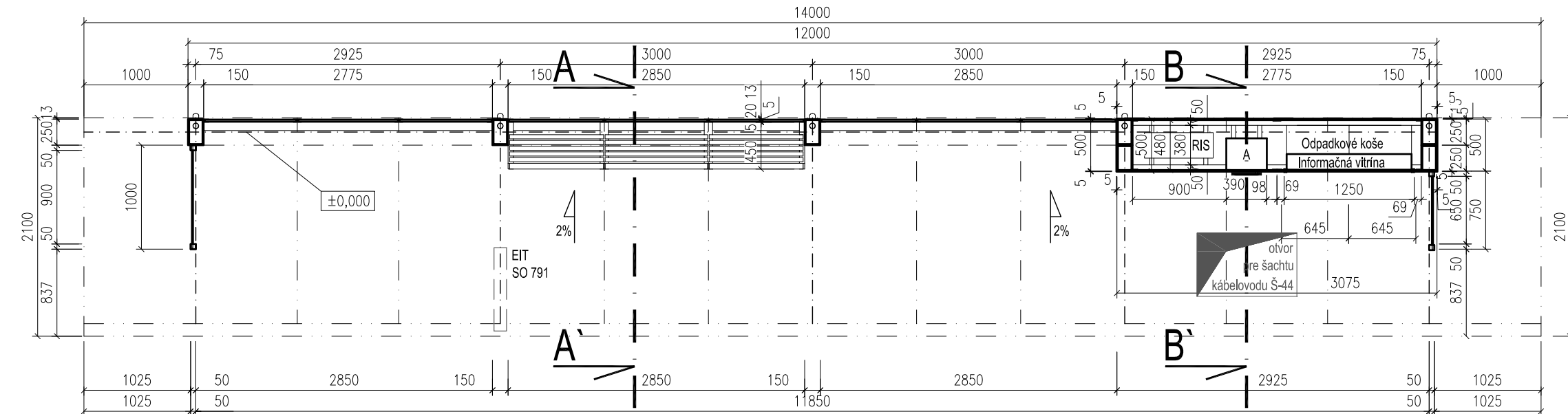
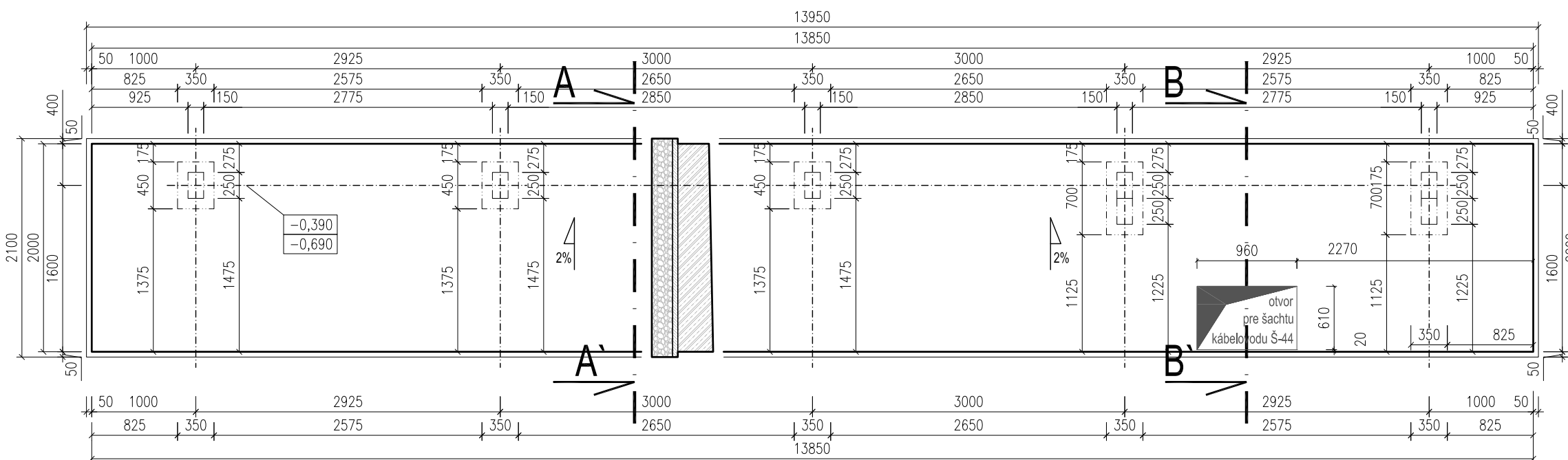


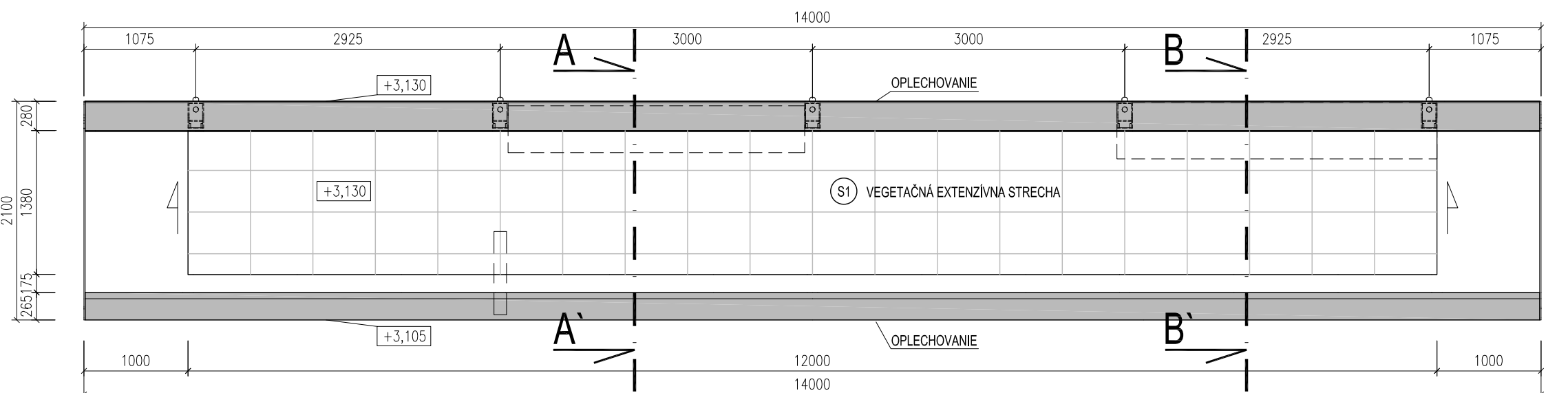
15. ZASTÁVKA HERLIANSKA - SMER RUŽINOV - JEDNOSTRANNÝ PRÍSTREŠOK - TYP "A"



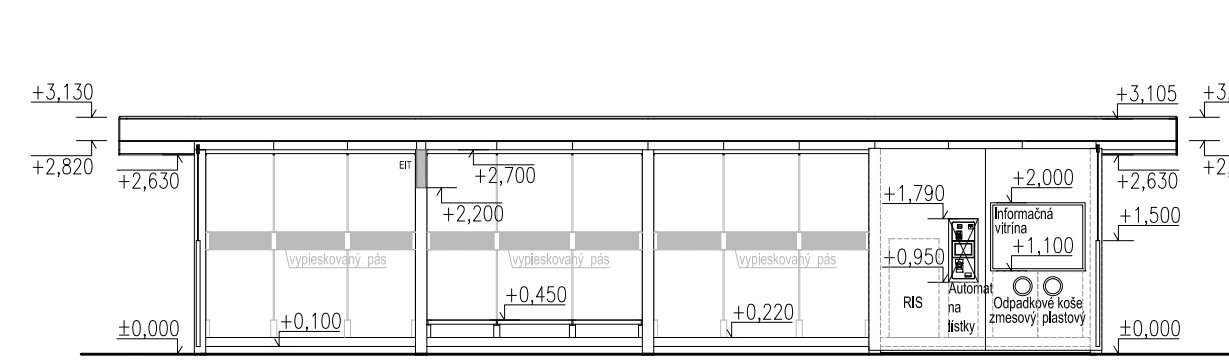
PÔDORYS M 1:50



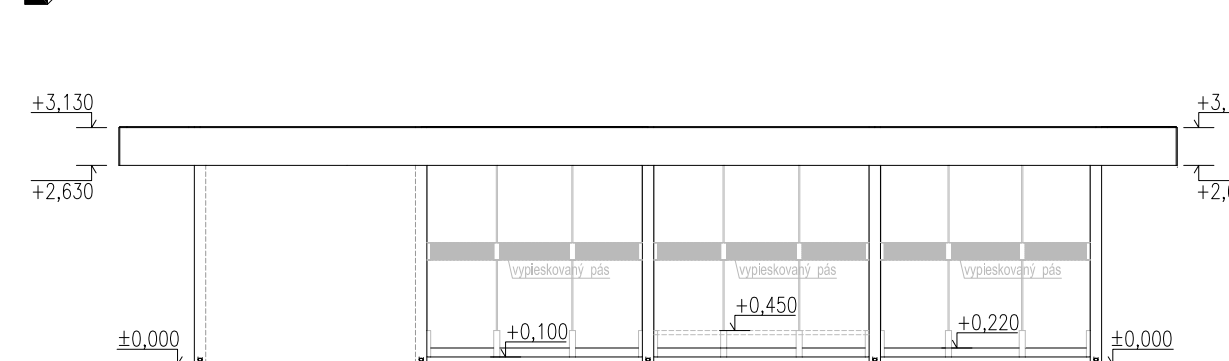
PÔDORYS ZÁKLADOV M 1:50



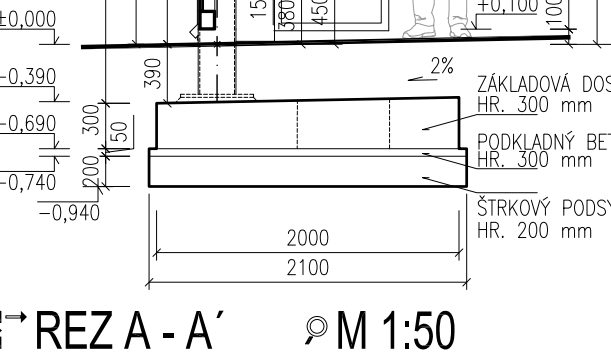
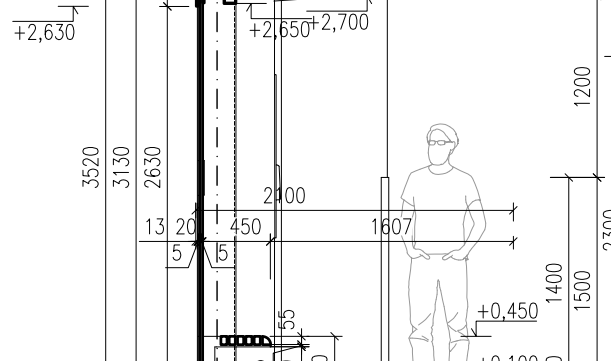
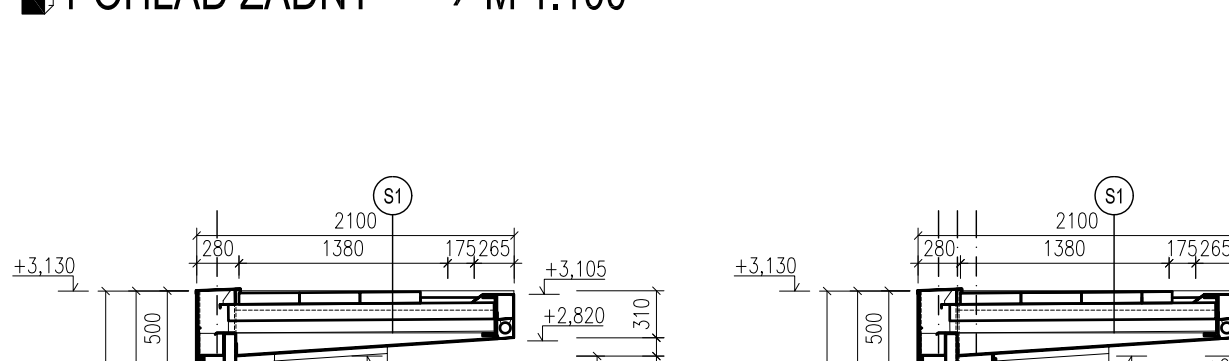
PÔDORYS STRECHA M 1:50



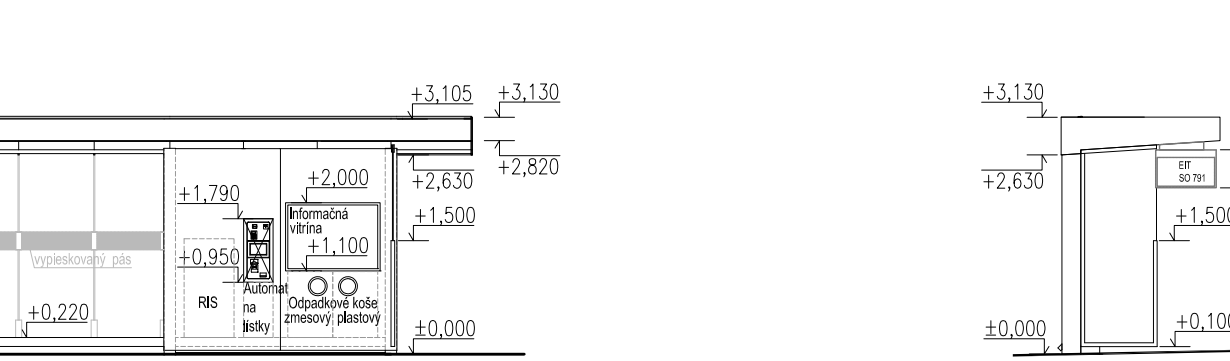
POHĽAD ČELNÝ M 1:100



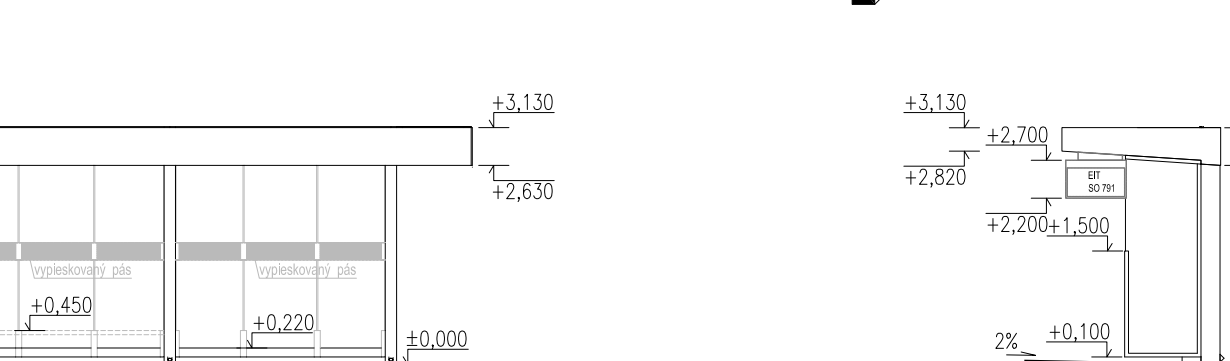
POHĽAD ZADNÝ M 1:100



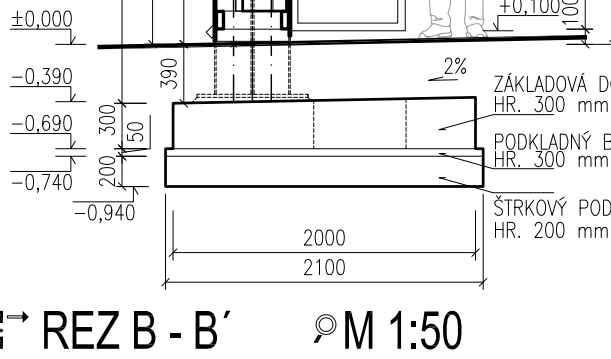
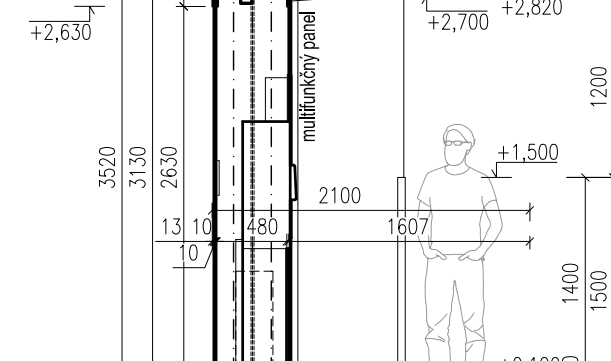
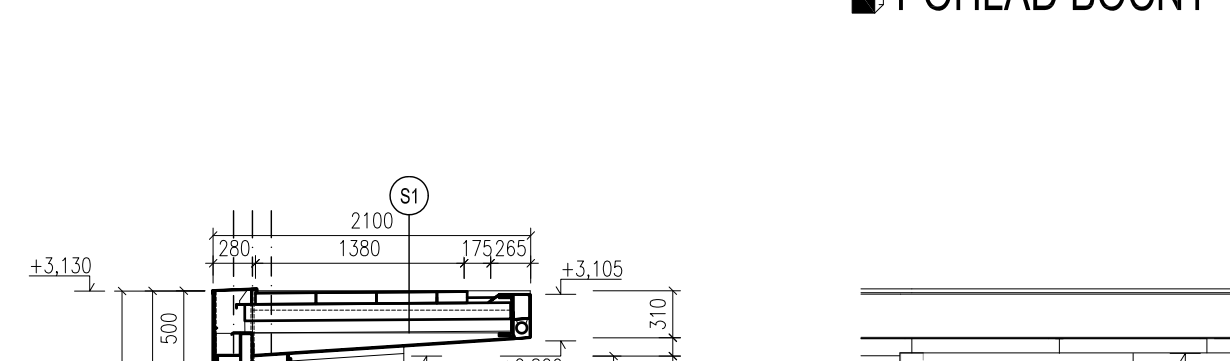
REZ A - A' M 1:50



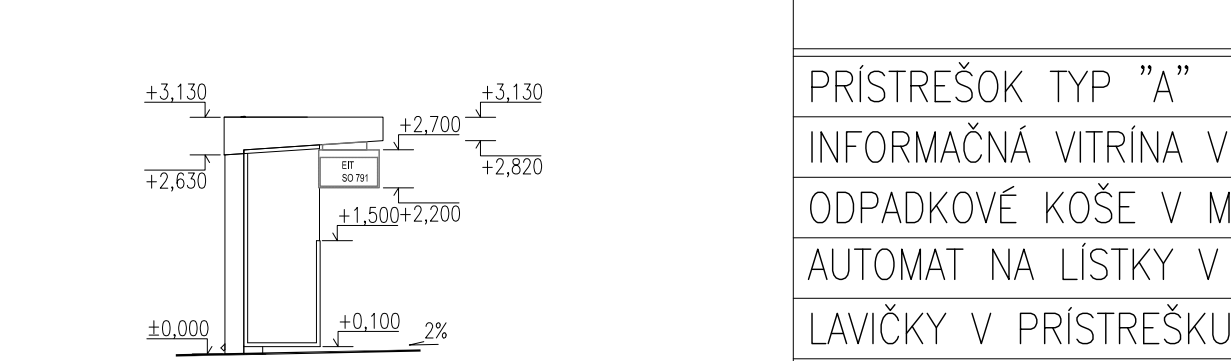
POHĽAD BOČNÝ M 1:100



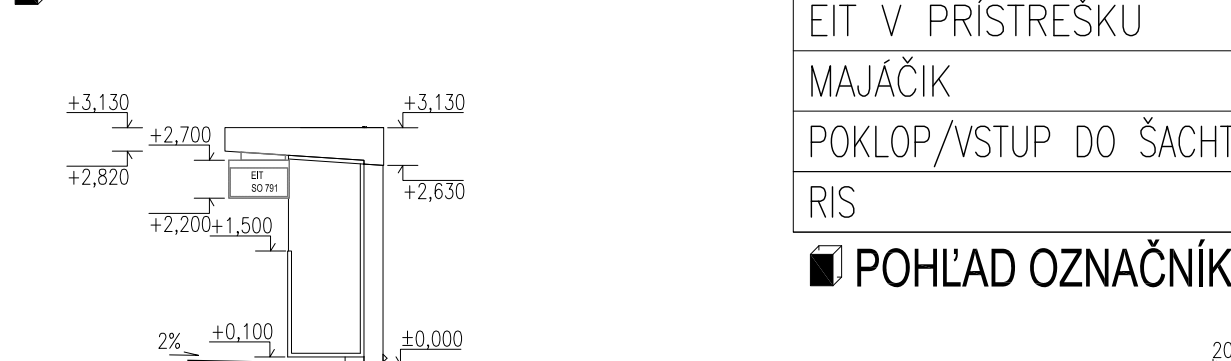
POHĽAD BOČNÝ M 1:100



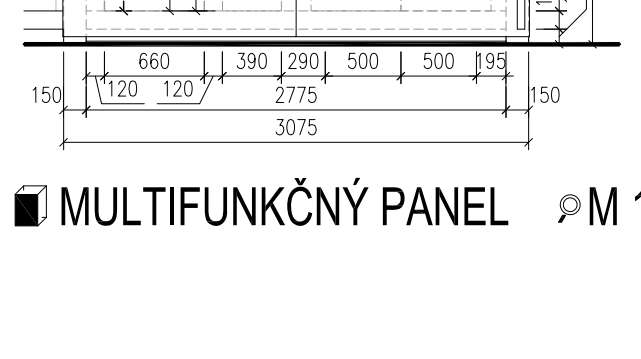
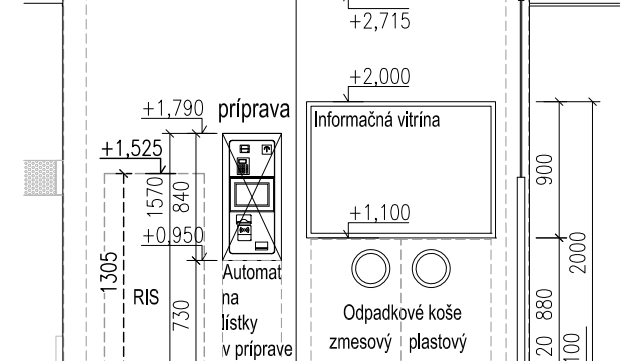
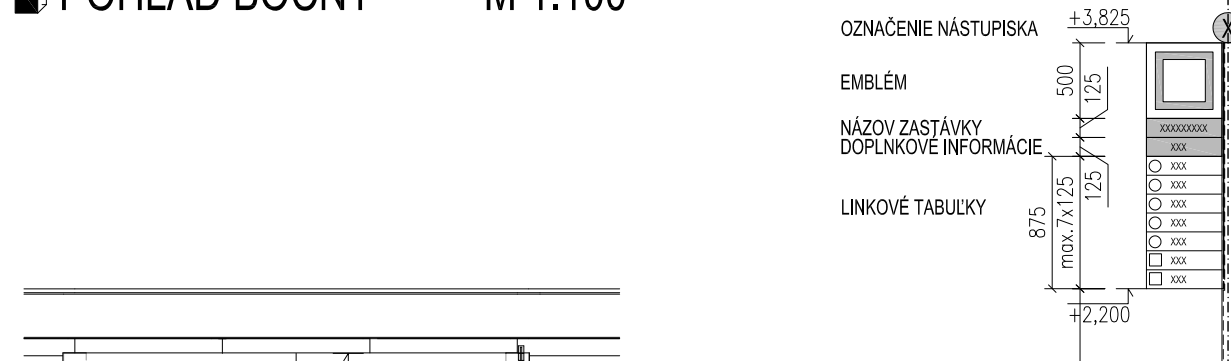
REZ B - B' M 1:50



POHĽAD OZNAČNÍK M 1:50



POHĽAD MAJÁČIK M 1:50



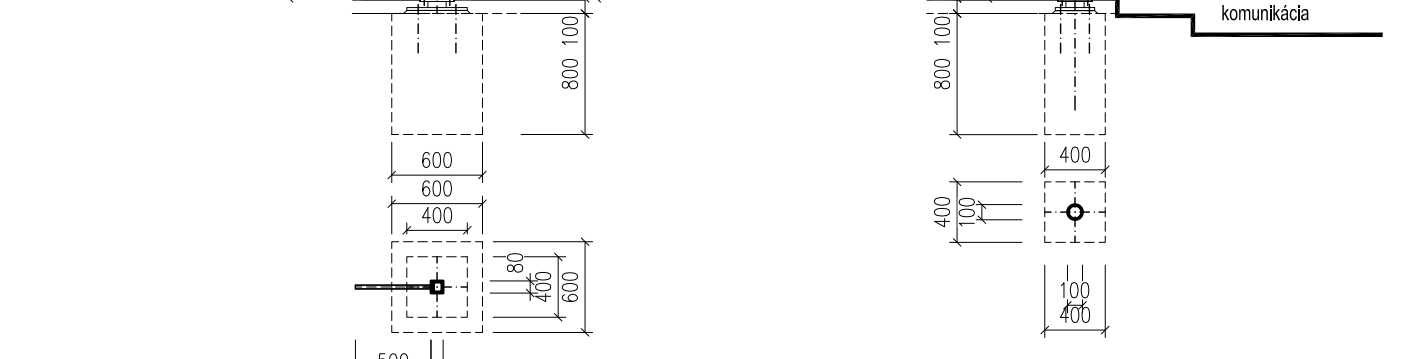
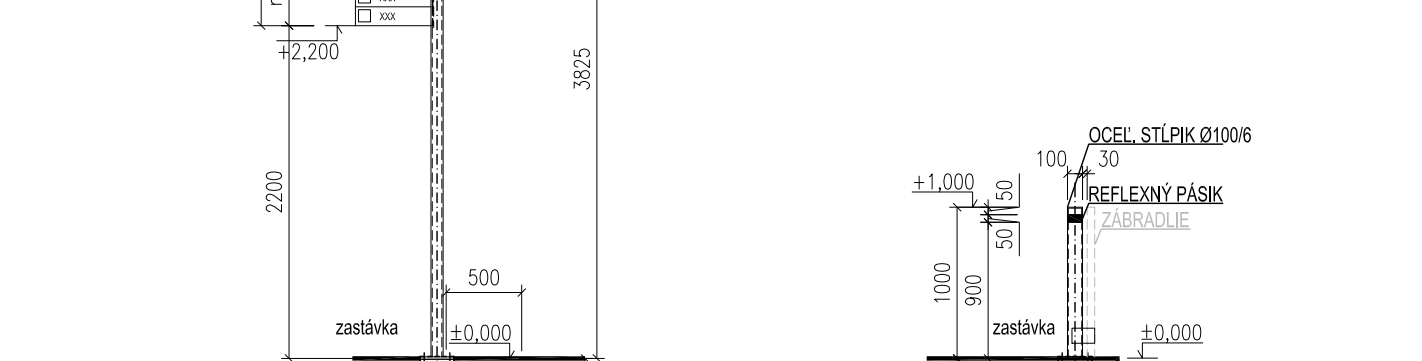
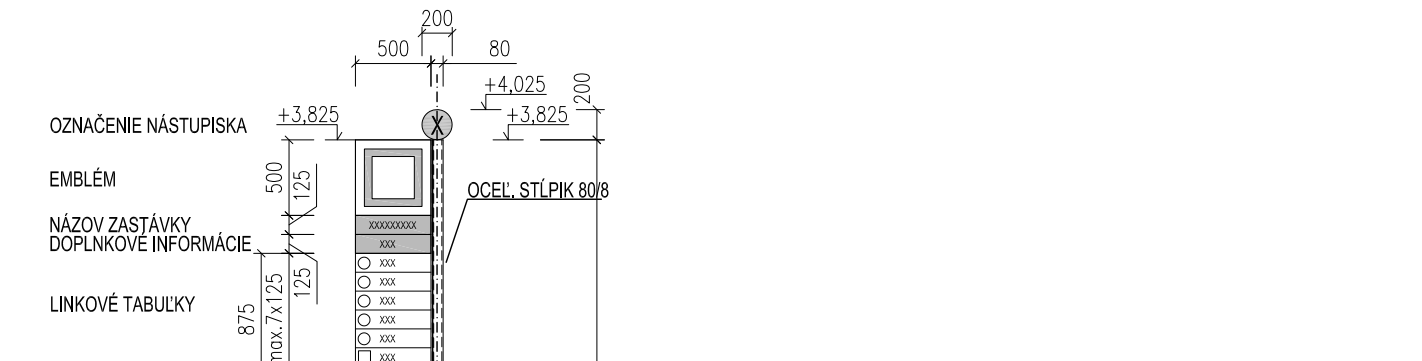
MULTIFUNKČNÝ PANEL M 1:50

TABUĽKA - VYBAVENIE ZASTÁVKY

	SMER RUŽINOV – POČET KUSOV
PRÍSTREŠOK TYP "A"	1x
INFORMAČNÁ VITRÍNA V MFP	1x
ODPADKOVÉ KOŠE V MFP	2x
AUTOMAT NA LÍSTKY V MFP	PRÍPRAVA (viď SO 792)
LAVIČKY V PRÍSTREŠKU	1x
OZNAČNÍK	1x
EIT V PRÍSTREŠKU	1x (viď SO 791)
MAJÁČIK	1x
POKLAP/VSTUP DO ŠACHTY KÁBELOVODU	2x (viď SO 391)
RIS	1x

POHĽAD OZNAČNÍK M 1:50

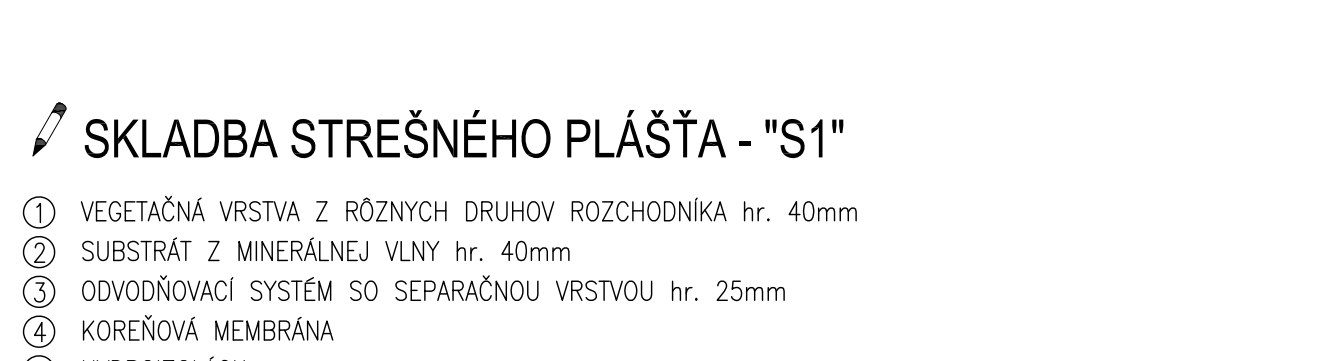
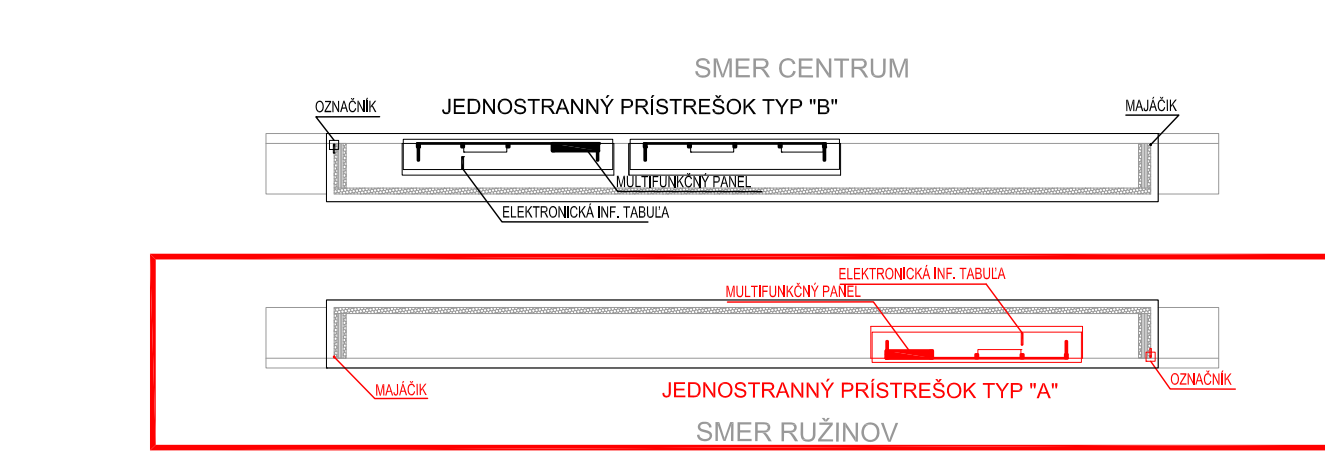
POHĽAD MAJÁČIK M 1:50



PÔDORYS OZNAČNÍK M 1:50

PÔDORYS MAJÁČIK M 1:50

SCHÉMA ZASTÁVKY HERLIANSKA - SMER RUŽINOV



SKLADBA STREŠNÉHO PLÁŠŤA - "S1"

- VEGETAČNÁ VRSTVA Z RÔZNYCH DRUHOV ROZCHODNÍKA hr. 40mm
- SUBSTRÁT Z MINERÁLNEJ VLNY hr. 40mm
- ODVODŇOVACÍ SYSTÉM SO SEPARAČNOU VRSTVOU hr. 25mm
- KOREŇOVÁ MEMBRÁNA
- HYDROIZOLÁCIA
- TEPELNÁ ISOLÁCIA S MINERÁLNOU VLNOU hr. 90mm,
- NOSNÁ KONŠTRUKCIA ZELENEJ – VEGETAČNEJ STRECHY S EXTENZÍVNOU ZELENŤOU, TVORENÁ KONŠTRUKCIOU HORIZONTÁLNYCH OCEĽOVÝCH VÝLOŽNÍKOV A PRIEČNÍKOV PRÍSTREŠKU

POZNÁMKY

- VŠETKY PRÍSTREŠKY, ICH PRVKY A SKLADBY, VYBAVENIE ZASTÁVOK A DROBNÁ ARCHITEKTÚRA SÚ CERTIFIKOVANÉ VÝROBKÝ !!!
- VŠETKY PRVKY KONŠTRUKCIE PRÍSTREŠKOV, SKLADBY STREŠNÉHO PLÁŠŤA, VYBAVENIA A DROBNÉJ ARCHITEKTÚRY SÚ PREDMETOM VÝROBNÉ TECHNICKEJ DOKUMENTÁCIE DODÁVATEĽA NADZEMNEJ ČASTI !!!
- STATICKÉ RIEŠENIE JE PREDMETOM ČASTI DOKUMENTÁCIE – STATIKA !!!
- POPIS KONŠTRUKCIE PRÍSTREŠKOV, MATERIÁL, POVRCHOVÉ ÚPRAVY, FAREBNÉ RIEŠENIE POZRI V TECHNICKEJ SPRÁVE !!!
- POLOHA POKLOPOV KÁBELOVÝCH ŠACHT, ROZMER A TVAR ZÁKLADOVÝCH DOSIEK SA UPRESNÍ V ĎALŠOM STUPNI DOKUMENTÁCIE NA ZÁKLADE PRESNEJ POLOHY A KONKRÉTNÉHO TYPU KÁBELOVÝCH ŠACHT V OBJEKTE SO 391 !!!
- VŠETKY ROZMERY KONTROLOVAŤ NA STAVBE! STAVEBNÉ ÚPRAVY PREKONTROLOVAŤ A KOORDINOVAŤ S VÝKRESMI JEDNOTLIVÝCH PROFESÍ! ODCHÝLKY HLÁSIŤ INVEŠTOROVI A HL. PROJEKTANTOVI
- PLATIA VŽDY VÝKRESY S NOVÝMI INDEXAMI
- NEJASNOSTI MEDZI ARCHITEKTONICKÝMI, TZB A STATICKÝMI VÝKRESMI OHĽÁSIŤ HL. INŽINIEROVI PROJEKTU !
- PRED BETÓNOVANÍM MONOLITICKÝCH PRVKOV – ZÁKLADOVEJ ROZŇASACEJ DOSKY JE NUTNÉ ZAMERAŤ A VYNECHAŤ PRÍPADNÉ OTVORY, PRE VŠETKY STAVEBNÉ ÚPRAVY V KONŠTRUKCII – PRECHODY A PRESTUPY POTRUBÍ !!!

EURÓPSKA ÚNIA

Európske štrukturálne a investičné fondy

OP Integrovaná infraštruktúra 2014 – 2020

MINISTERSTVO

DOPRAVY A VÝSTAVBY

SLOVENSKEJ REPUBLIKY

# D-401

100 ARCHITEKTONICKO–STAVEBNÉ RIEŠENIE

SÚRADNICOVÝ SYSTÉM: S–JTSK v realizácii JTSK VÝSKOVÝ SYSTÉM: Bpv

NÁZOV STAVBY		Modernizácia električkových tratí	
OBJEDNÁVATEĽ		BRATISLAVA	
PROJEKTANT		DOPRAVOPROJEKT, a.s.	
Hlavné mesto Slovenskej republiky Bratislava		Primaciálne nám. 1, 814 99 Bratislava	
Hlavný inžinier projektu		Ing. Nikola Granšič	
Číslo zakázky		8632-01	
PROJEKTANT OBJEKTU		DOPRAVOPROJEKT, a.s., divízia Bratislava II, Kominárska 141/2,4, 832 03 Bratislava	
ZODPOVEDNÝ PROJEKTANT		Ing. Gabriela Pekárová	
VYPRACOVAL		Ing.arch. Lucia Hlaváčová	
KONTROLOVAL		Ing.arch. Jozef Maroth	
IDENTIFIKAČNÉ ČÍSLO PRÍLOHY		MET-RR-DSP-C-0000-40100-116-X	
KRAJ: BRATISLAVSKÝ	OKRES: Bratislava I., Bratislava II., Bratislava III.	DÁTUM	05.2023
KATASTRÁLNE OZEMIE: Staré Mesto, Nivy, Ružinov, Nové Mesto		FORMÁT	6 x A4
NÁZOV OBJEKTU	ELEKTRIČKOVÉ ZASTÁVKY, PRÍSTREŠKY A DROBNÁ ARCHITEKTÚRA	MIERKA	1:50, 1:100, 1:500
NÁZOV PRÍLOHY	ZASTÁVKA HERLIANSKA – SMER RUŽINOV	STUPEŇ PD	DSP
		Č. ZAKÁZKY	8632-01
		Č. SPRÁVY	Č. PRÍLOHY
			116